

# MyGica Enjoy TV V1000 / V300

## Android 2.3 升級指引

**注意:** 只適用版本號碼為 DTV.20110609.181314 或以上的 V1000 和 V300 使用  
如機器已升級為 2.3 版本切勿執行 Step1 及 Step2, 會導致機器無法開啓  
機器在升級途中, 切勿拔除 SD 卡, 請在機器關機狀態下更換 SD 卡

**Step 1** – 將 SPI 升級至 20110907 (\*如系統版本已是 **Uboot version: V1.3.5 20110906**, 可跳過 Step1 步驟)

請依以下不同型號下載 **update.zip**, 無須解壓直接放於 SD 卡

M3V2240000512

→ V1000 (底部貼有 M3V2240000512)

[http://www.everbesthk.com/mygica/Step1-SPI\\_20110907/SPIforV1000-M3V2240000512/update.zip](http://www.everbesthk.com/mygica/Step1-SPI_20110907/SPIforV1000-M3V2240000512/update.zip)

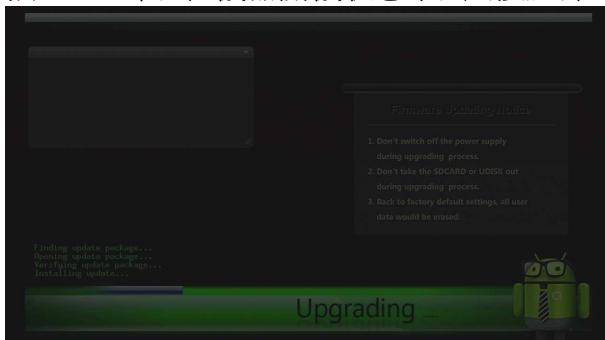
→ V1000

[http://www.everbesthk.com/mygica/Step1-SPI\\_20110907/SPIforV1000/update.zip](http://www.everbesthk.com/mygica/Step1-SPI_20110907/SPIforV1000/update.zip)

→ V300

[http://www.everbesthk.com/mygica/Step1-SPI\\_20110907/SPIforV300/update.zip](http://www.everbesthk.com/mygica/Step1-SPI_20110907/SPIforV300/update.zip)

插入 SD 卡, 在機器關機狀態下, 長按底部"RESET"鍵", 開機, 直至看到以下升級畫面放手



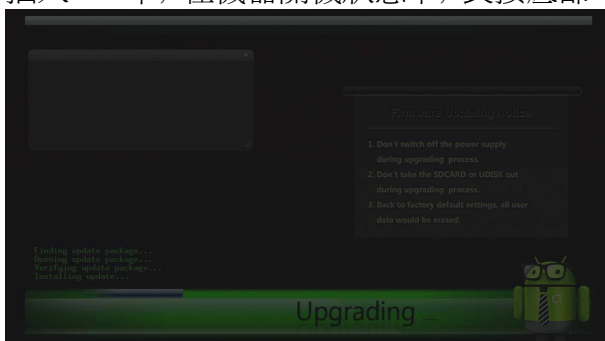
等待升級完成, 機器重啓時將**電源**及 **SD 卡**拔除, 進入 Step 2

**Step 2** – 將 SPI 升級至 20111102

下載以下 **update.img**, 直接放於 SD 卡

[http://www.everbesthk.com/mygica/Step2-SPI\\_20111102/update.img](http://www.everbesthk.com/mygica/Step2-SPI_20111102/update.img)

插入 SD 卡, 在機器關機狀態下, 長按底部"RESET"鍵", 開機, 直至看到以下升級畫面放手



等待升級完成, 機器重啓時將**電源**及 **SD 卡**拔除, 進入 Step 3

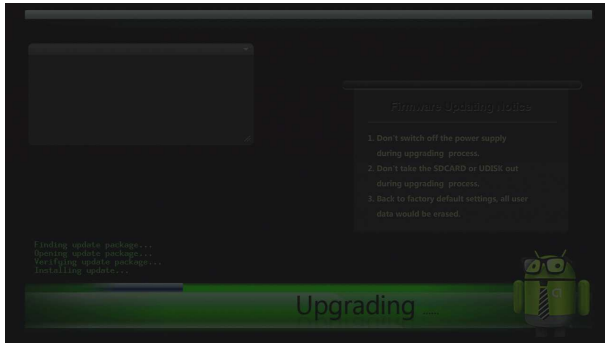
(注意: 此步驟在機器重啓時如沒有將 **SD 卡**拔除, 會導致機器再次升級和重啓, 切勿在升級途中拔除 **SD 卡**)

### Step 3 – 將 Firmware 升級至 2.3 版本 v20111102

下載以下 **update.img**, 直接放於 SD 卡

[http://www.everbesthk.com/mygica/Step3-Firmware2.3\\_v20111102\\_apk/update.img](http://www.everbesthk.com/mygica/Step3-Firmware2.3_v20111102_apk/update.img)

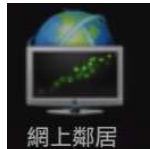
插入 SD 卡, 機器關機狀態下, 長按底部“RESET”鍵”, 開機, 直至看到以下升級畫面放手



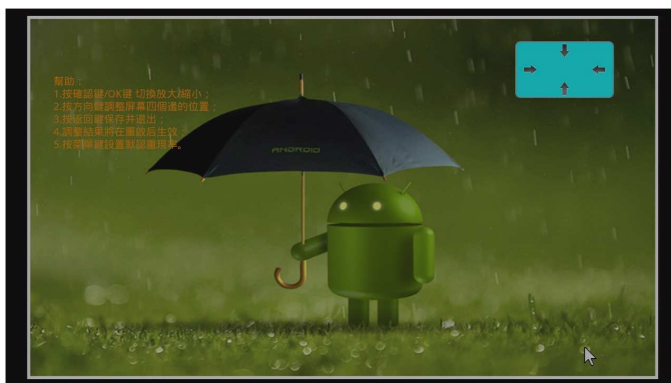
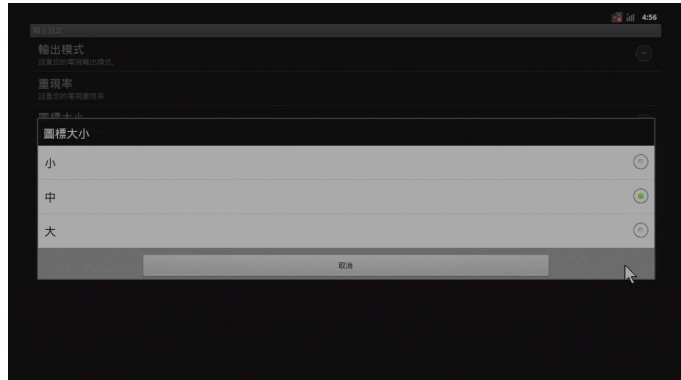
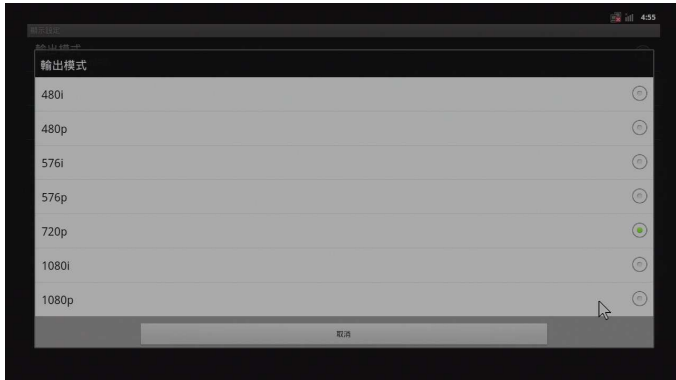
等待升級完成, 機器重啓, 完成.

此版本為出貨有料版, 已內置 Market, MyGica Market, HiDTV, Flash 11 及其他 Apps 等.

## 2.3 V20111102 增加功能：



- 1) 增加 samba 功能（網路共用應用）
- 2) 設置中增加解析度切換功能，從 480P 到 1080P，切換後系統會快速重啓切換 UI
- 3) 增加圖示大小選項 setting->display 裏面改變大小。
- 4) 增加螢幕“過掃描”功能調節，調節螢幕畫面的大小，以免在有些電視上被裁切部分邊框內容。
- 5) 增加螢幕縮放鍵 F7/F9 (zoom in/out)來模擬兩點觸控功能，玩憤怒的小鳥及其他類似遊戲可縮放螢幕。



- 6) 增加 3G dongle（3G USB 上網卡）的支援(需要重啓盒子後連接 3G 網卡)。(兼容列表詳見 Page 3)
- 7) 加入系統線上升級功能，但需要在機器上插入一張 SD 卡做下載緩存。
- 8) 增加無線 AP 功能 (Hot spot),能把你的盒子作爲一個路由器（配合 3G 網卡或有線網路輸入做爲 wlan）。
- 9) 支持線上全高清 1080P flash 播放功能, 改進音視頻同步的問題。
- 10) 增大滑鼠游標，使玩遊戲時更容易找到游標。
- 11) 支援視頻會議，支援 USB 攝像頭及麥克風，需要第三方軟體。(兼容列表詳見 Page 3)
- 12) 增加了一個簡單的啟動器 UI（launcher）



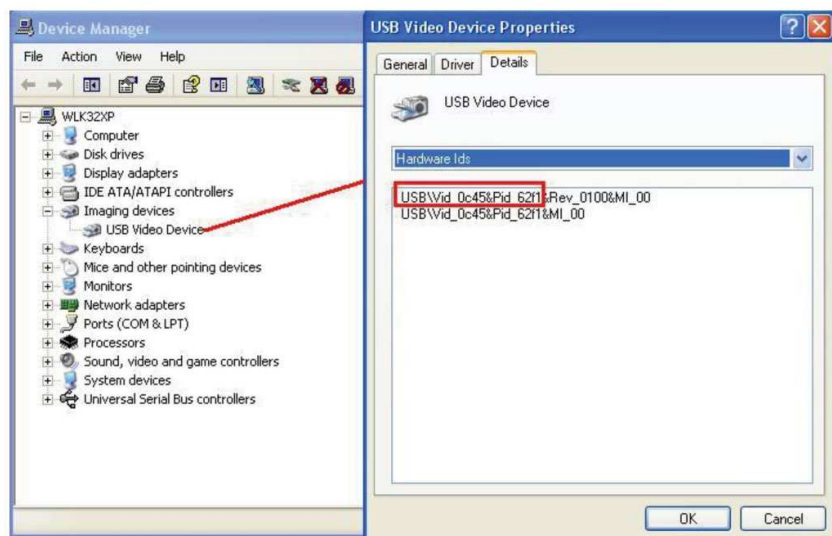
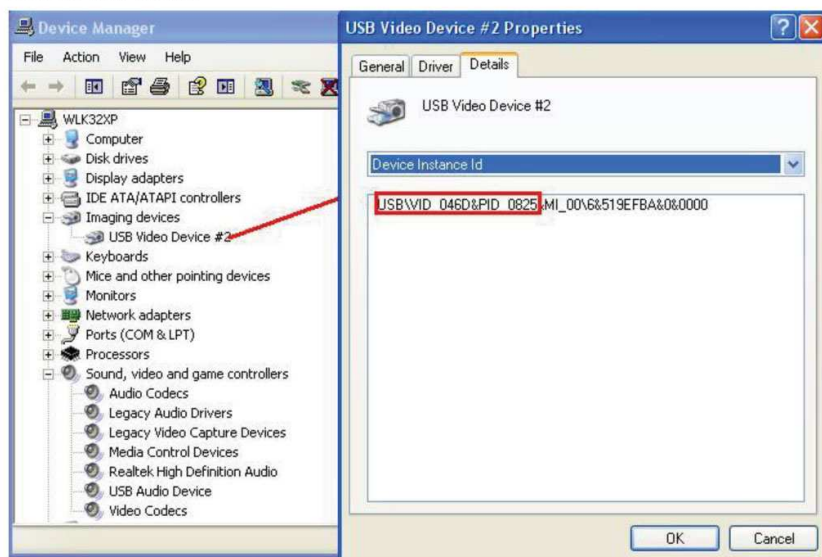
### 3G dongle 兼容列表:

| Name   | Manufacturer | Type     | Standard    |
|--------|--------------|----------|-------------|
|        | ZTE          | WCDMA    | PCIE Module |
|        | Longcheer    | WCDMA    | PCIE Module |
|        | Huawei       | WCDMA    | PCIE Module |
|        | Huawei       | EVDO     | PCIE Module |
|        |              | WCDMA    | PCIE Module |
| E1750  | Huawei       | WCDMA    | Usb Dongle  |
| E1820  | Huawei       | WCDMA    | Usb Dongle  |
| E173-u | Huawei       | WCDMA    | Usb Dongle  |
| EC1261 | Huawei       | CDMA2000 | Usb Dongle  |
| EC122  | Huawei       | CDMA2000 | Usb Dongle  |
| E220   | Huawei       | WCDMA    | Usb Dongle  |
| E173-s | Huawei       | WCDMA    | Usb Dongle  |
| MF633  | ZTE          | WCDMA    | Usb Dongle  |
| MF110  | ZTE          | WCDMA    | Usb Dongle  |
| MF637U | ZTE          | WCDMA    | Usb Dongle  |

### USB 攝像頭及麥克風兼容列表:

We have confirmed several kinds of camera & microphone which VID PID is 0c45, 62f1 and 046d,0825 ( no need driver on pc ) can work on Geniatech Enjoy Box.

You can connect your camera & microphone to pc, and go to device manager to check the VID PID, see below pictures. If your VID PID is the same as below, we can sure it will work.



## 2.3 V20111102 備注:

- 1) 新固件已內置 HiDTV APP, 插入 MyGica D689 即可使用.  
將於下版本加入字幕顯示,錄影等功能
- 2) 暫不支援網頁版 Youtube 播放影片, 可使用內置 Youtube APP 觀看, 支援 HQ 播放
- 3) 支援最新 mytv APP(WiFi 狀態下)及 mytv.tvb.com 播放電視直播頻道
- 4) 關於播放 mytv.tvb.com 內影片, 檢查固件是否 Adobe Flash Player 11, 如不是需要刪除後, 在 Market 下載安裝 Adobe Flash Player 11, 將瀏覽器設定 Set Browser Type 為 Android, 退出瀏覽器再進入便可